

Kamienny Most 24.06.2016

Łaniec Emilia
Długie 60A/1
73-120 Chociwel

URZĄD MIEJSKI W CHOCIWLU
Z.C - JKO
2016 -07- 06
Lp. 3159/2016
Ref.

Sz.P. Stanisław Szymczak
Burmistrz
Miasta i Gminy Chociwel

W imieniu mieszkańców i swoim zwracam się z prośbą o przyłączenie do sieci sanitarno - kanalizacyjnej w miejscowości Kamienny Most i Lublino.

Brak kanalizacji narusza przepisy dyrektywy 91/271/EWG mówiącej o oczyszczaniu ścieków komunalnych. Mieszkańcy naszych miejscowości pomimo wielu prób i pomimo deklarowanych obietnic nadal pozostają poza dostępem do kanalizacji – nieruchomości nasze zaopatrzone są w zbiorniki bezodpływowe , w większości już nieszczelne i nie opróżniane w terminie co powoduje niekontrolowany wyciek nieczystości. Jednym z podstawowych zadań gminy jest dbanie o ład przestrzenny, gospodarkę nieruchomościami, ochronę środowiska i przyrody oraz o gospodarkę wodną.

Brak przyłącza sanitarno- kanalizacyjnego oprócz problemów związanych z warunkami bytowymi ludności ujemnie wpływa na stan środowiska naturalnego i jakość zasobów wodnych. Sytuacja taka powoduje obniżenie klas czystości wód powierzchniowych i podziemnych. Ze względu na to ,że w naszej miejscowości nie ma kanalizacji ścieki z nieszczelnych szamb przedostają się do wód gruntowych i powoduje ich degradację. Zachodzi więc pilna potrzeba uregulowania gospodarki wodno- ściekowej w naszych miejscowościach.

Problem wyciekających nieczystości z nieszczelnych szamb staje się niezwykle uciążliwy od wiosny do końca jesieni. Nieczystości wylewają się na drogę powiatową 1754 Z stwarzając zagrożenie w ruchu drogowym (zdjęcie nr 1 i nr 2). Zalegają również na nieruchomościach mieszkańców wydzielając niewyobrażalny fetor bardzo utrudniający codzienne funkcjonowanie mieszkańcom (zdjęcie nr 3,4,5,6). Okropny zapach nasila się wieczorami – nie można otworzyć okien w mieszkaniach ani spędzić wolnego czasu na działce.

Rozumiemy, że taka inwestycja wymaga czasu i dużego nakładu pieniędzy dlatego do czasu przyłączenia naszych miejscowości do sieci sanitarno-kanalizacyjnej żądamy zastosowania doraźnego rozwiązania sprawy nieszczelnych zbiorników bezodpływowych oraz niesystematycznego odbioru nieczystości w formie naprawy ciekących szamb i zwiększenia częstotliwości odbioru i wywozu nieczystości ciekłych. Informujemy ponadto, że w przypadku kiedy nie podejmą Państwo żadnych działań w celu najpierw zmniejszenia skali problemu a następnie likwidacji go , poinformujemy o sytuacji Regionalną Dyрекcję Ochrony Środowiska w Szczecinie.

Wierzmy, że widząc skalę problemu nie pozostawi Pan naszej prośby bez rozwiązania .

Z poważaniem
Emilia Łaniec- Radna Miasta

Łaniec

W załączeniu :

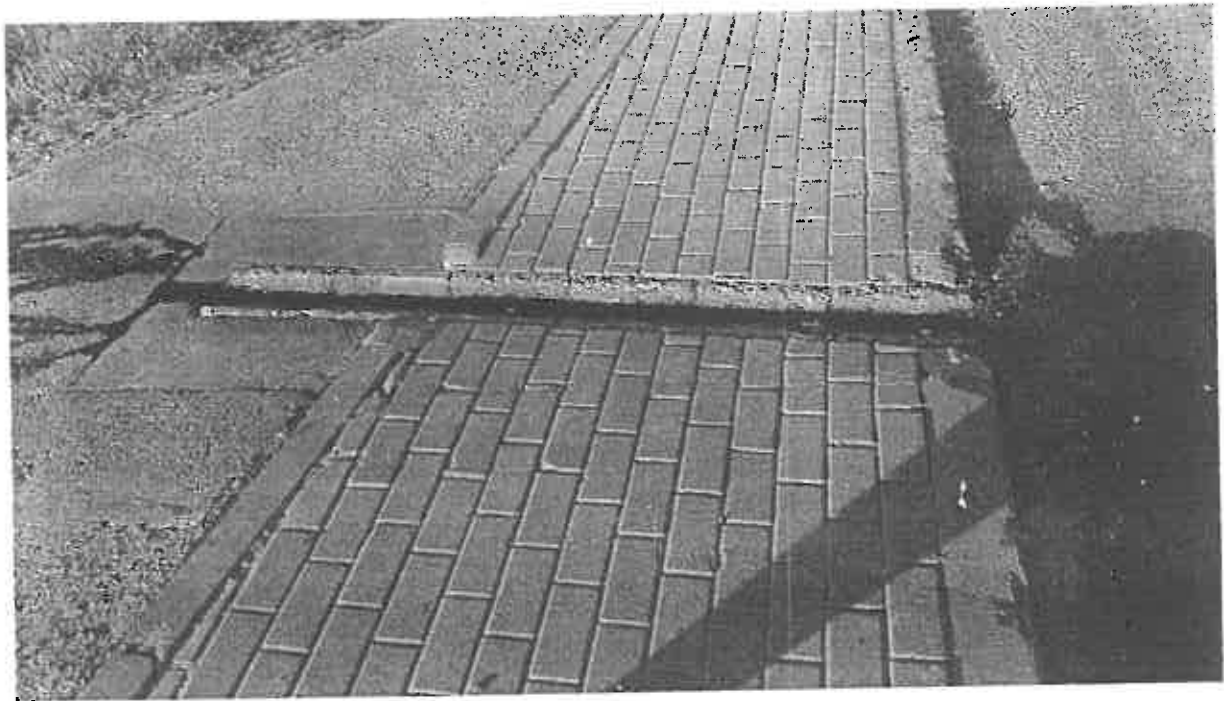
- 1) Lista podpisów mieszkańców pod niniejszą petycją.
- 2) Zdjęcia nieszczelnych zbiorników bezodpływowych.

Do wiadomości :

1. Wodociągi i kanalizacja Sp. Z o.o. ul. Parkowa 1 73-120 Chociwel
2. Stanisław Szymczak – Burmistrz Miasta i Gminy Chociwel
3. Krzysztof Zych – Przewodniczący Rady Miasta



Zdjęcie nr 1

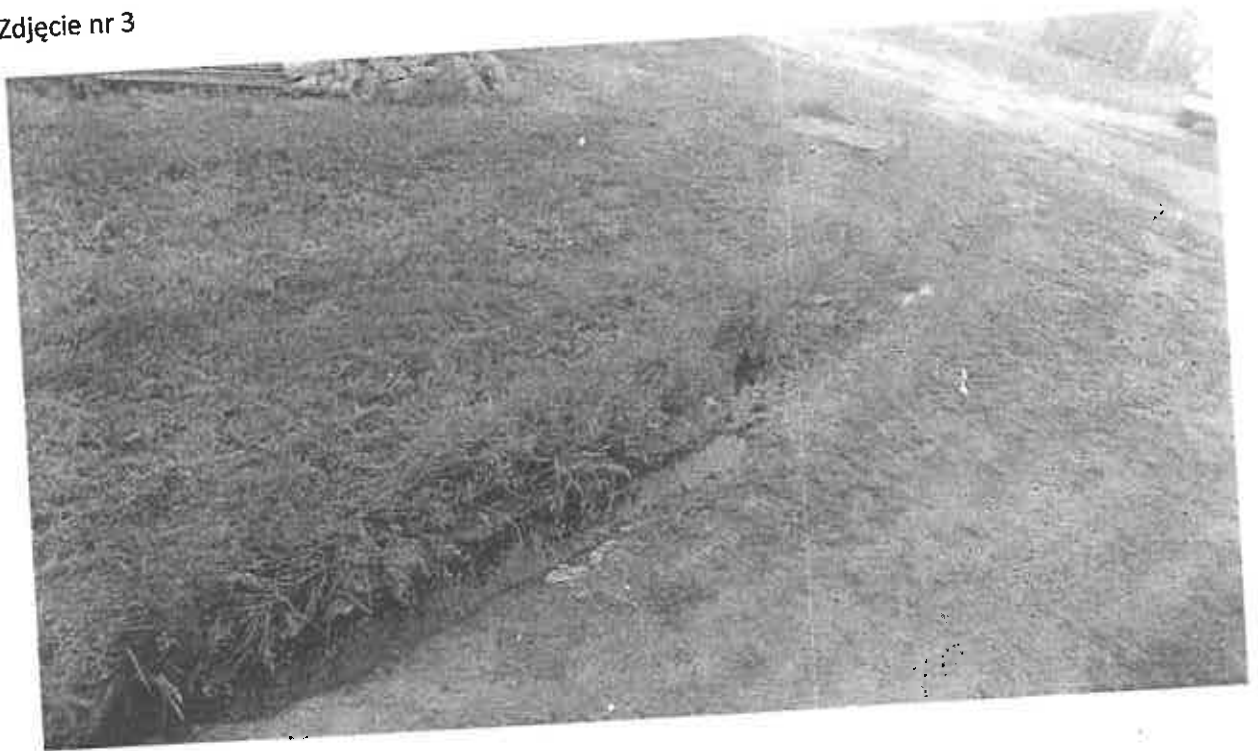


Zdjęcie nr 2

80. Adam Serafin Kamienny Most 130/3 Serafin



Zdjęcie nr 3



Zdjęcie nr 4



Zdjęcie nr 5



Zdjęcie nr 6